

Tässä suunnitelmassa on käytetty ETRS-GK24/N2000 taso- ja korkeuskoordinaatistoa.

TAMPEREEN KAUPUNKI
KAUPUNKIYMPÄRISTÖN PALVELUALUE

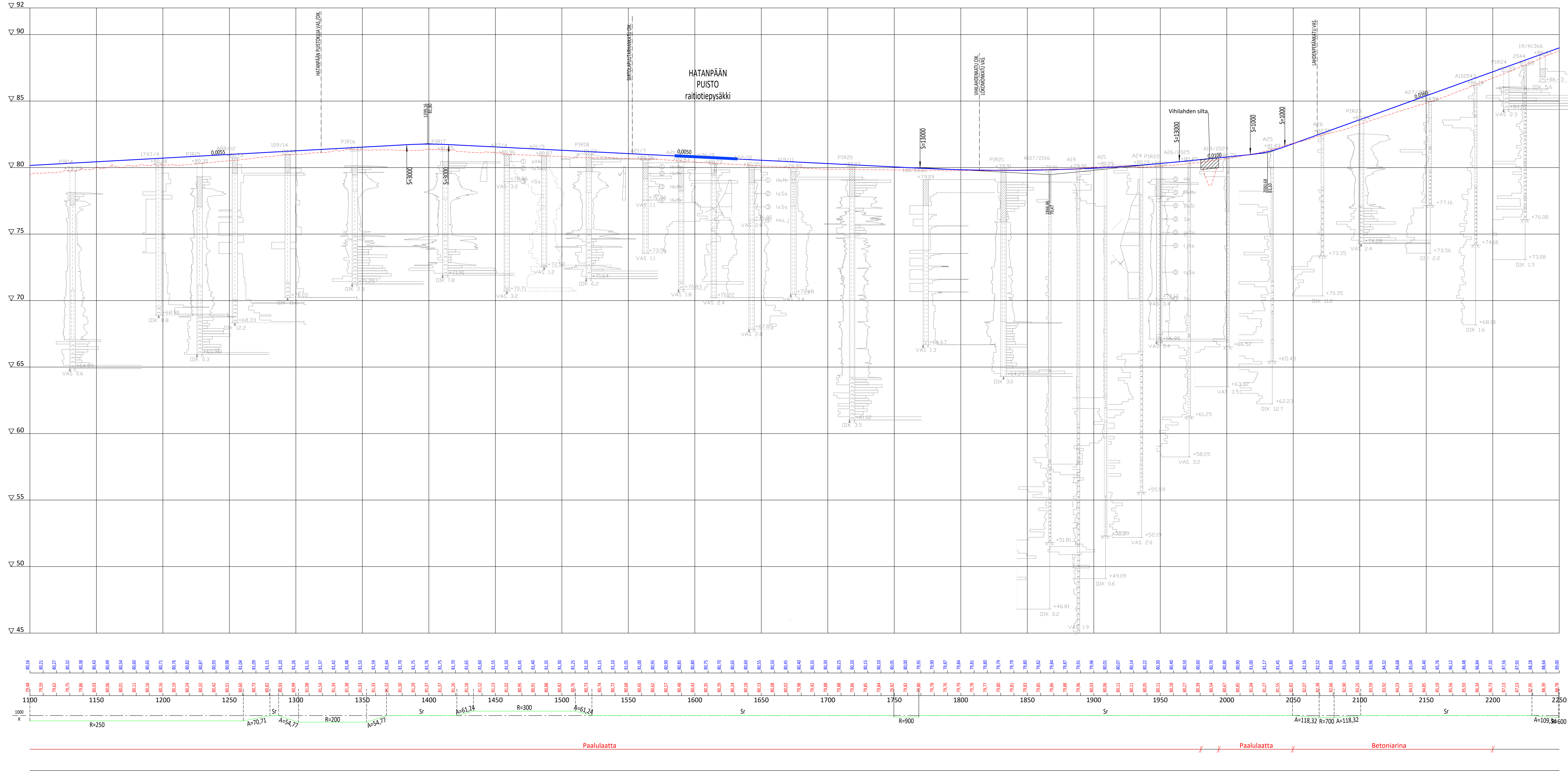
Kaupunkiympäristön rakennuttaminen ja ylläpito

HATANPÄÄN VALTATIE
PLV 0-1150
RATINA, HATANPÄÄ

ALUSTAVA KATUSUUNNITELMA
PITUUSLEIKKAUS 1:1000/1:100

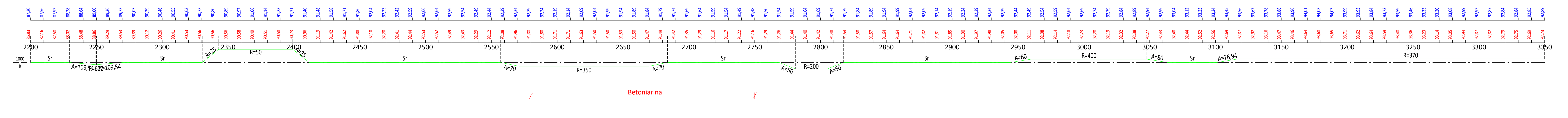
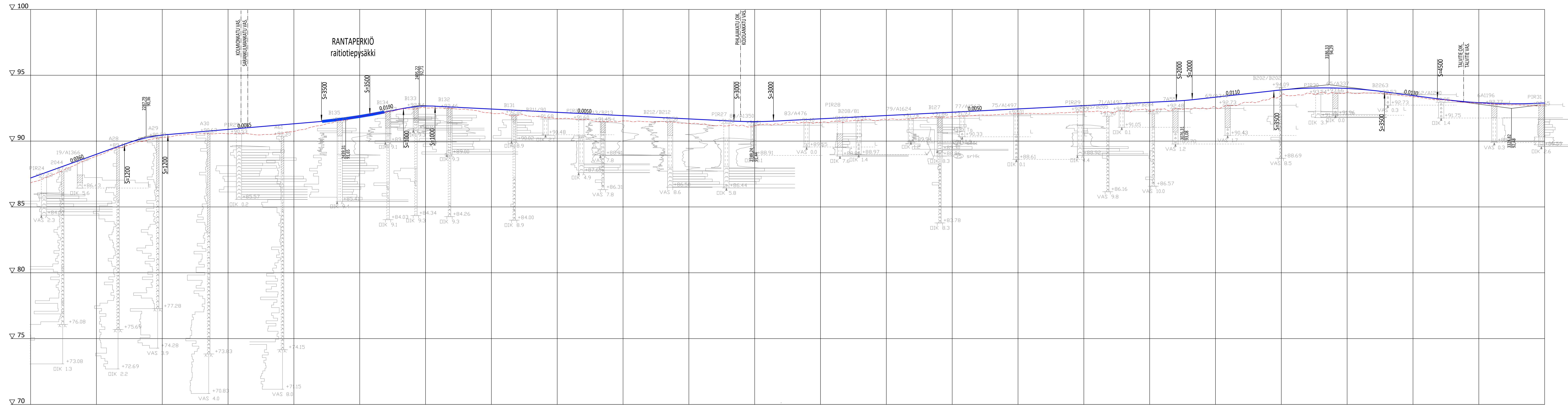
Yliin käsitellyt:	
Pvm.	17.2.2023
Piir.nro	1.20/21977/21

RAMBOLL	wsp	TAMPEREEN RAITIOTIE OY	Suunnittelija S. Lehtinen
			Tarkastaja (konsultti) J. Laakkonen
			Tarkastaja (tilaaja) V.-M. Tuominen, J. Sivenius



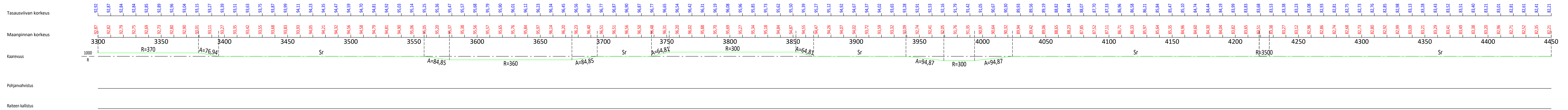
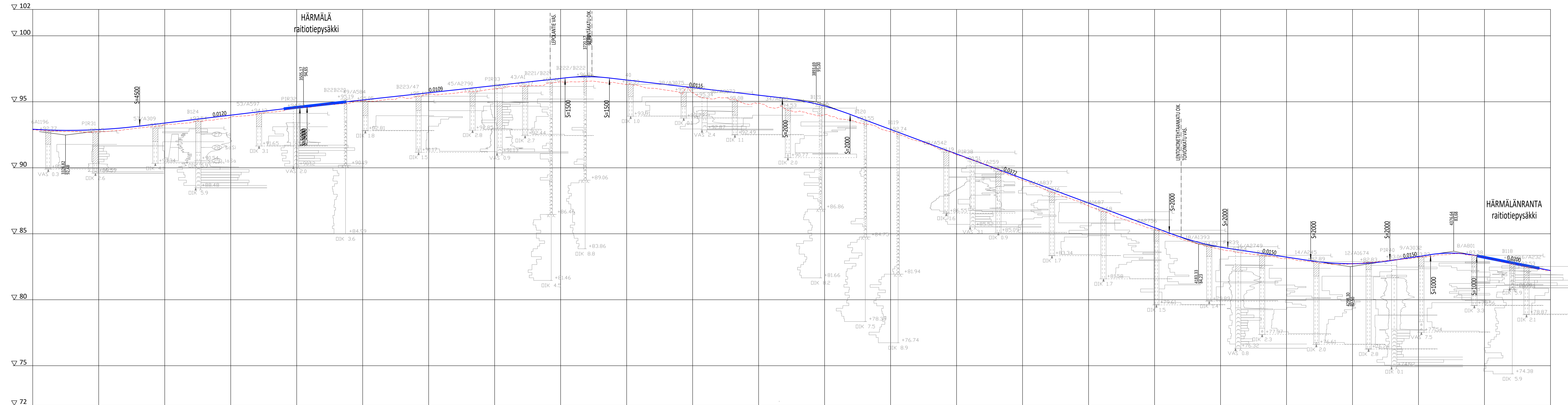
Tässä suunnitelmassa on käytetty ETRS-GK24/N2000 taso- ja korkeuskoordinaatistoa.

TAMPEREEN KAUPUNKI KAUPUNKIYMPÄRISTÖN PALVELUALUE		Kaupunkiympäristön rakennuttaminen ja ylläpito
HATANPÄÄN VALTATIE PLV 1100-2250 HATANPÄÄ		
ALUSTAVA KATUSUUNNITELMA PITUUSLEIKKAUS 1:1000/1:100		Yliin käsitellyt: Pvm. 17.2.2023 Pllr.nro 1.20/21977/22
RAMBOLL	WSP	Suunnittelija S. Lehtinen Tarkastaja (konsultti) I. Laakonen Tarkastaja (tilaaja) V-M. Tuominen, J. Sivenius



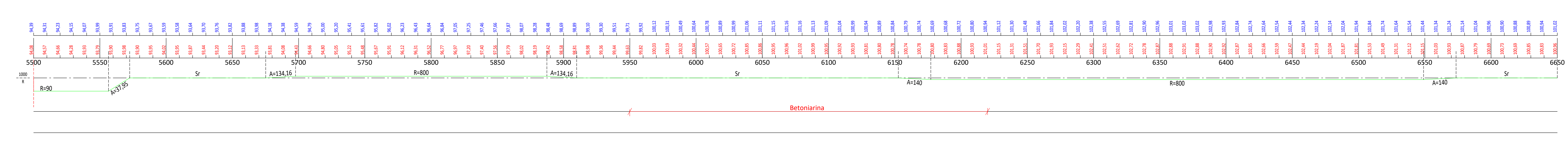
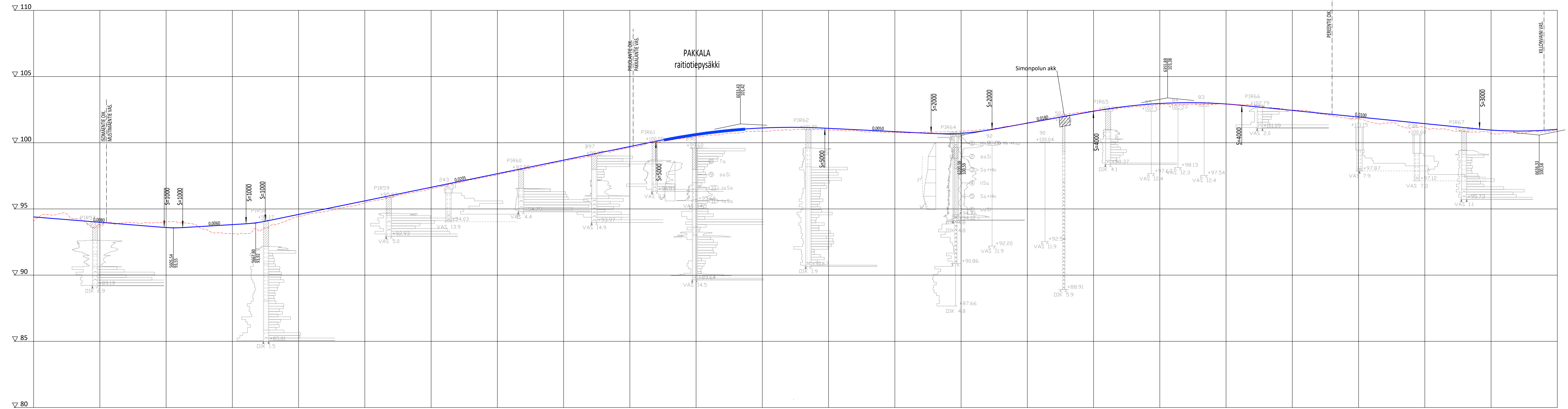
Tässä suunnitelmassa on käytetty ETRS-GK24/N2000 taso- ja korkeuskoordinaatistoa.

TAMPEREEN KAUPUNKI KAUPUNKIYMPÄRISTÖN PALVELUALUE	Kaupunkiympäristön rakennuttaminen ja ylläpito
	Yan käsittely:
NUOLIALANTIE PLV 2200-3350 RANTAPERKIÖ	
ALUSTAVA KATUSUUNNITELMA PITUUSLEIKKAUS 1:1000/1:100	Pvm. 17.2.2023 Piir.n:o 1.20/21977/23
TAMPEREEN RAITIOTIE OY	Suunnittelija S. Lehtinen Tarkastaja (konsultti) J. Laaksonen Tarkastaja (tilaaja) V.-M. Tuominen, J. Sivenius



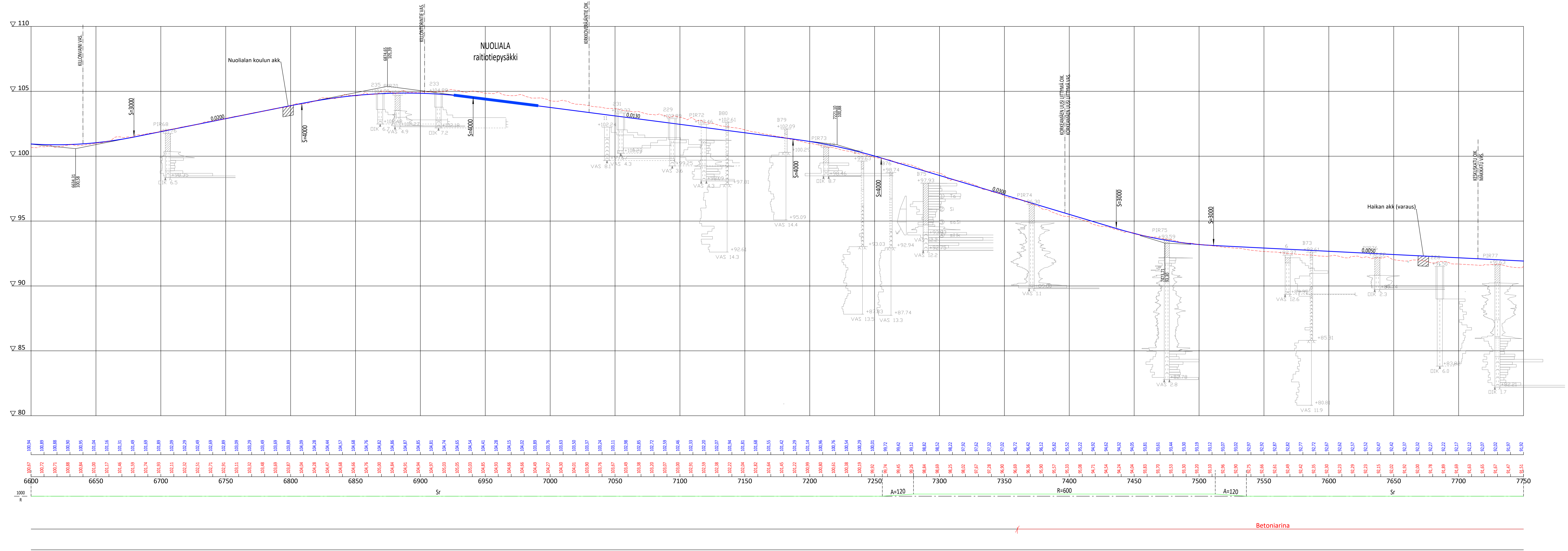
Tässä suunnitelmassa on käytetty ETRS-GK24/N2000 taso- ja korkeuskoordinaatistoa.

<p>TAMPEREEN KAUPUNKI KAUPUNKIYMPÄRISTÖN PALVELUALUE</p>	Kaupunkiympäristön rakennuttaminen ja ylläpito		
	Ylläpito:	_____	
Nuolialantie PLV 3300-4450 HÄRMÄLÄ	Pvm.	17.2.2023	
ALUSTAVA KATUSUUNNITELMA PITUUSLEIKKAUS 1:1000/1:100	Piir.n:o	1.20/21977/24	
	Suunnittelija	S. Lehtinen	
Tarkastaja (konsultti)	J. Laaksonen		
Tarkastaja (tilaaja)	V.-M. Tuominen, J. Sivenius		



Tässä suunnitelmassa on käytetty ETRS-GK24/N2000 taso- ja korkeuskoordinaatistoa.

PIRKKALAN KUNTA		Yan käsittely:	
KENKÄTIE, NAISTENMATKANTIE		Pvm. 17.2.2023	
PLV 5500-6650 PARTOLA		Piir.no 2171.26	
ALUSTAVA KATUSUUNNITELMA PITUUSLEIKKAUS 1:1000/1:100		Suunnittelija M. Ylipukki Tarkastaja (konsultti) J. Laaksonen Tarkastaja (tilaaja) V-M. Tuominen, A. Reinikka	



Tässä suunnitelmassa on käytetty ETRS-GK24/N2000 taso- ja korkeuskoordinaatistoa.



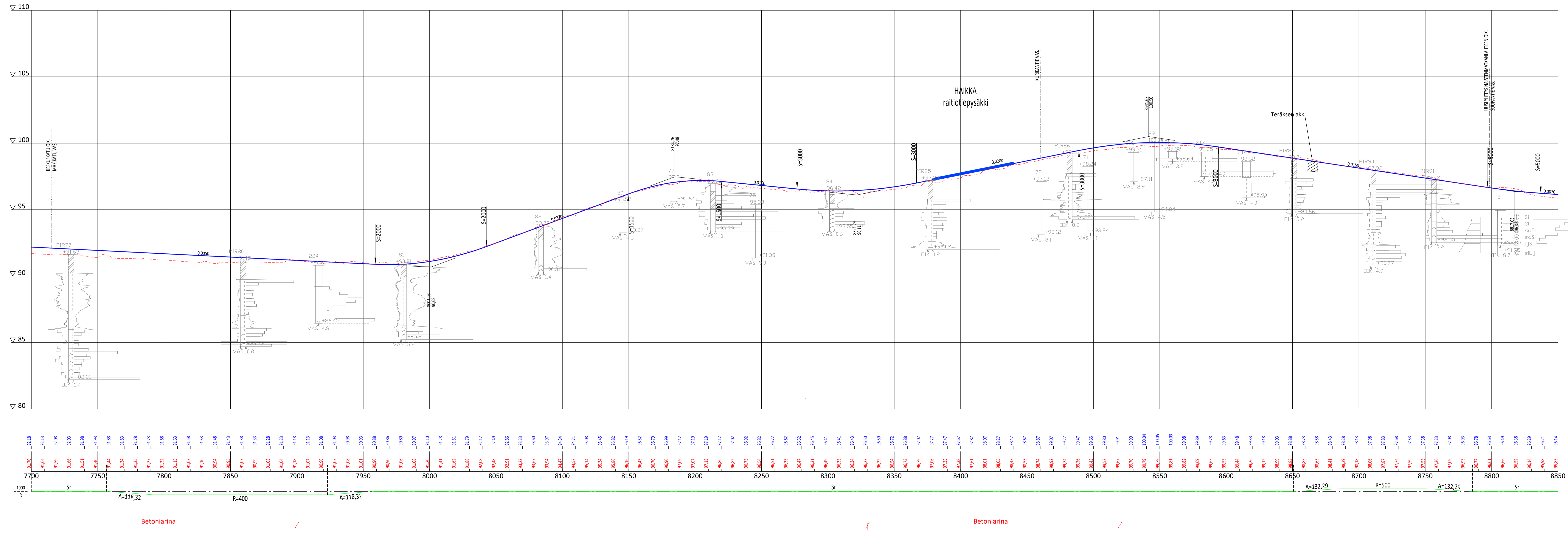
NAISTENMATKANTIE
 PLV 6600-7750
 HAIKKA

ALUSTAVA KATUSUUNNITELMA
 PITUUSLEIKKAUS 1:1000/1:100



Ylan käsittely:	
Pvm.	17.2.2023
Piir.n:o	2171.27

Suunnittelija	M. Ylipukki
Tarkastaja (konsultti)	J. Laaksonen
Tarkastaja (tilaaja)	V-M. Tuominen, A. Reinikka



Tässä suunnitelmassa on käytetty ETRS-GK24/N2000 taso- ja korkeuskoordinaatistoa.

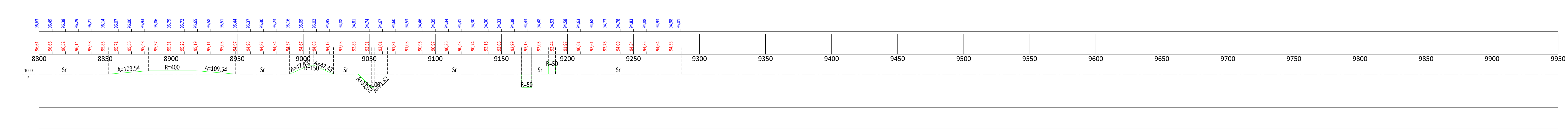
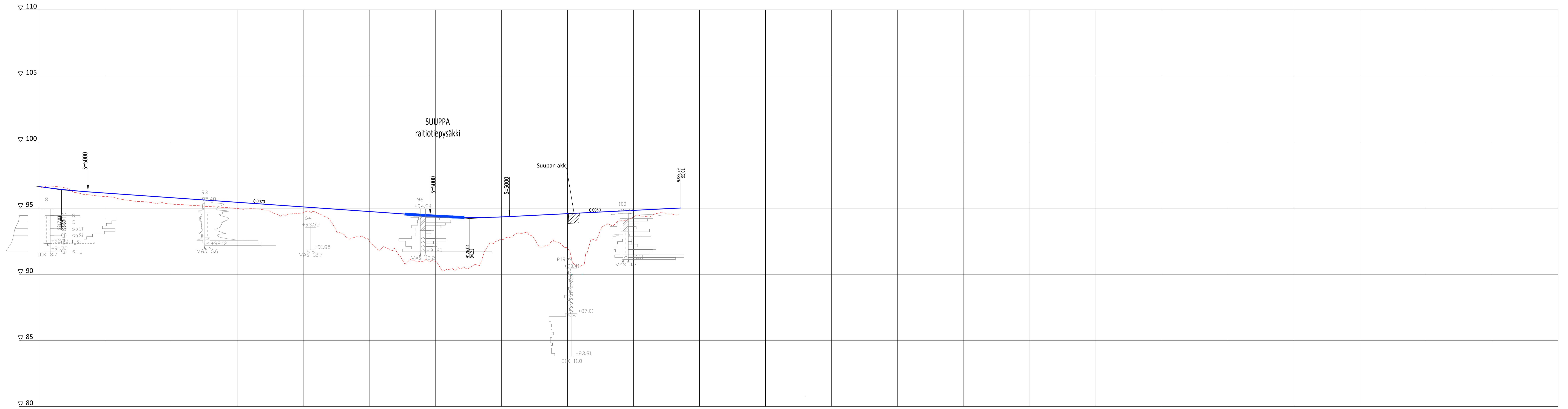
PIRKKALAN KUNTA

NAISTENMATKANTIE
 VÄLI PV 7700-8850
 NAISTENMATKA

ALUSTAVA KATUSUUNNITELMA
 PITUUSLEIKKAUS 1:1000/1:100

Ylan käsittely:	
Pvm.	17.2.2023
Piir.n:o	2171.28

RAMBOLL	WSP	TAMPEREEN RAITIOTIE OY	Suunnittelija M. Ylipukki
			Tarkastaja (konsultti) J. Laaksonen
			Tarkastaja (tilaaja) V-M. Tuominen, A. Reinikka



Tässä suunnitelmassa on käytetty ETRS-GK24/N2000 taso- ja korkeuskoordinaatistoa.

PIRKKALAN KUNTA		Ylan käsittely:	
NAISTENMATKANTIE VÄLI PV 8800-9284 NAISTENMATKA		Pvm. 17.2.2023	
ALUSTAVA KATUSUUNNITELMA PITUUSLEIKKAUS 1:1000/1:100		Piir.n:o 2171.29	
	Suunnittelija M. Ylipukki Tarkastaja (konsultti) J. Laaksonen Tarkastaja (tilaaja) V.-M. Tuominen, A. Reinikka		